

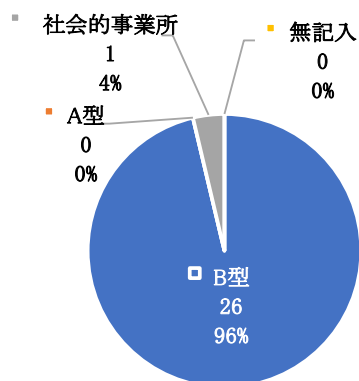
第13回 新型コロナウイルス感染症による生産活動への影響調査集約

2023/10/30 現在

【1.基本情報】

種別

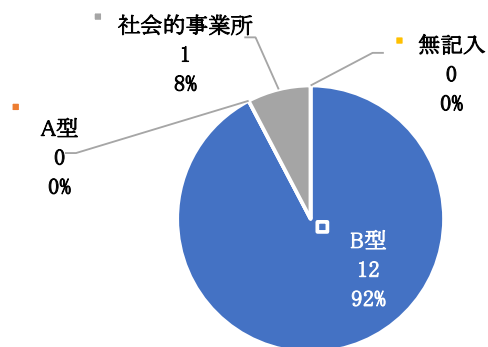
単独型	27
B型	26
A型	0
社会的事業所	1
無記入	0



単独型

- B型
- A型
- 社会的事業所
- 無記入

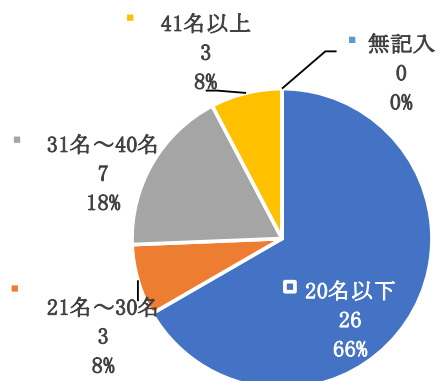
多機能型	12
B型	12
A型	0
社会的事業所	1
無記入	0



多機能型

- B型
- A型
- 社会的事業所
- 無記入

定員	
20名以下	26
21名～30名	3
31名～40名	7
41名以上	3
無記入	0

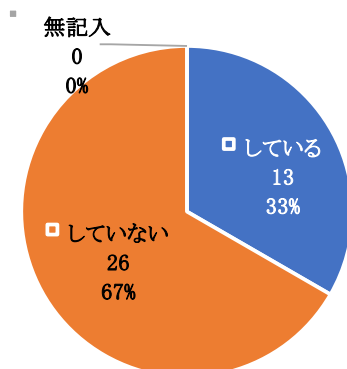


定員

- 20名以下
- 21名～30名
- 31名～40名
- 41名以上
- 無記入

工賃変動積立金	
している	13
していない	26
無記入	0

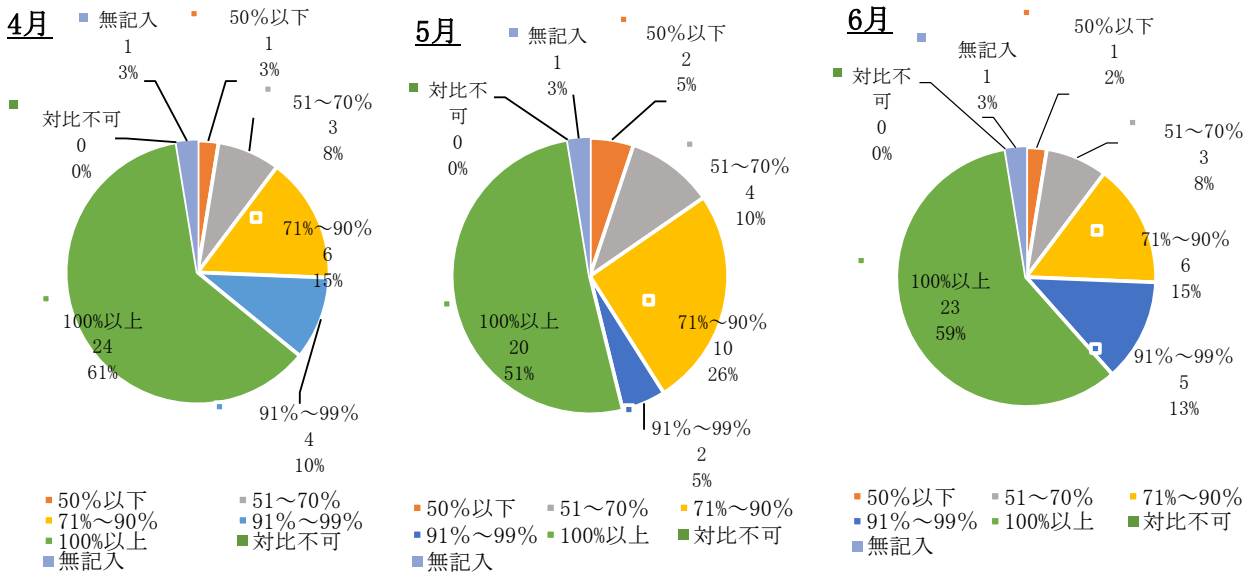
工賃変動積立金



- している
- していない
- 無記入

【2.生産活動収入及び経費について】

①4月、5月、6月コロナ禍前との生産活動収入の同月対比(2023年/2019年度)



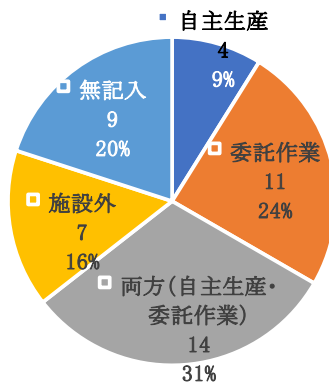
4月	
50%以下	1
51~70%	3
71~90%	6
91~99%	4
100%以上	24
対比不可	0
無記入	1

5月	
50%以下	2
51~70%	4
71~90%	10
91~99%	2
100%以上	20
対比不可	0
無記入	1

6月	
50%以下	1
51~70%	3
71~90%	6
91~99%	5
100%以上	23
対比不可	0
無記入	1

②2023年4月現在に行っている生産活動の種類

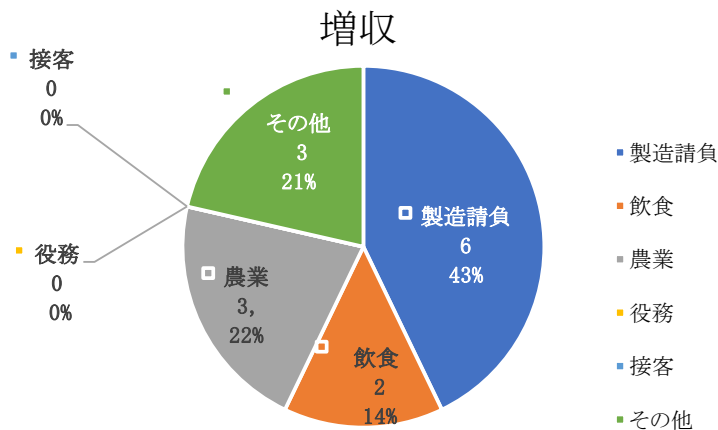
自主生産	4
委託作業	11
両方(自主生産・委託作業)	14
施設外	7
無記入	9



- 自主生産
- 委託作業
- 両方(自主生産・委託作業)
- 施設外
- 無記入

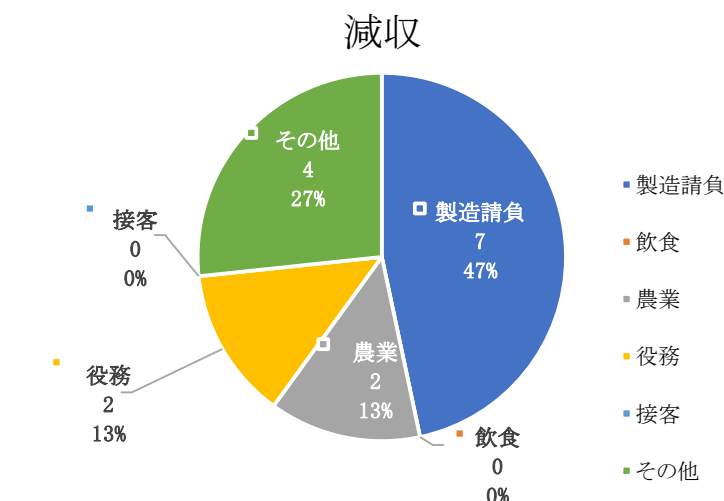
※増収

製造請負	6
飲食	2
農業	3
役務	0
接客	0
その他	3

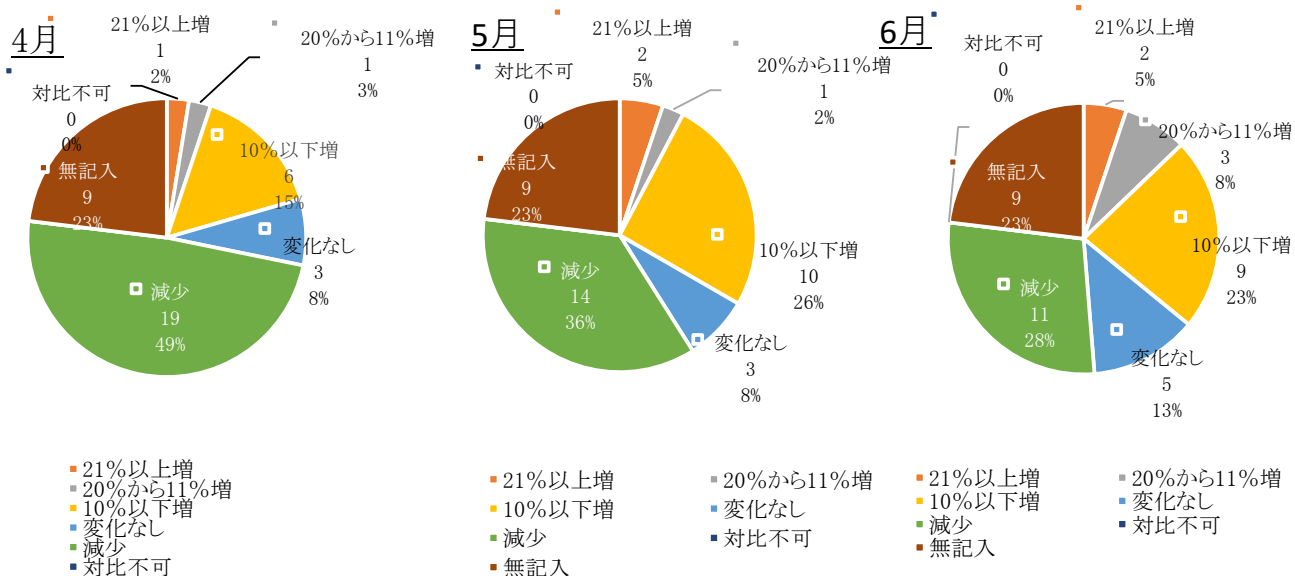


※減収

製造請負	7
飲食	0
農業	2
役務	2
接客	0
その他	4



③4月、5月、6月生産活動に係る経費の比率増減 前年度対比 (2023年-2021年)



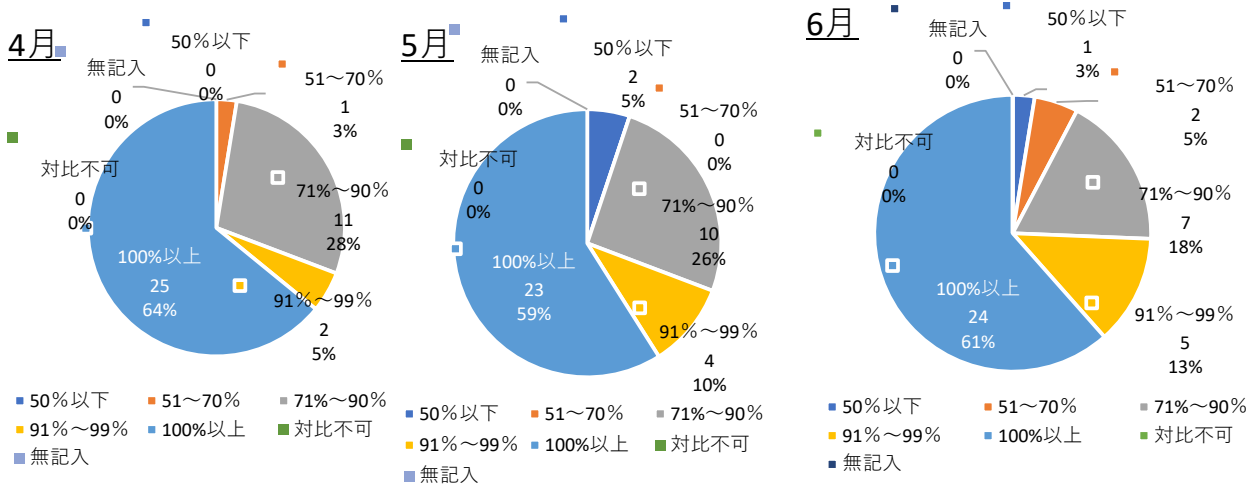
4月	
21%以上増	1
20%から11%増	1
10%以下増	6
変化なし	3
減少	19
対比不可	0
無記入	9

5月	
21%以上増	2
20%から11%増	1
10%以下増	10
変化なし	3
減少	14
対比不可	0
無記入	9

6月	
21%以上増	2
20%から11%増	3
10%以下増	9
変化なし	5
減少	11
対比不可	0
無記入	9

【3.工賃（賃金）支給額について】

①4月、5月、6月コロナ禍前との同月対比（2023年/2019年）



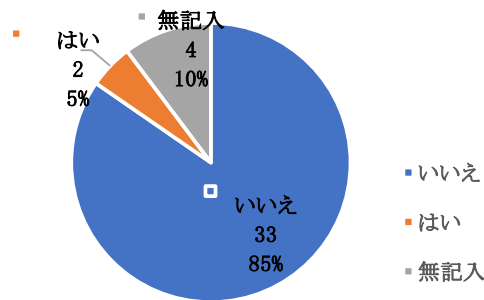
4月	
50%以下	0
51~70%	1
71~90%	11
91~99%	2
100%以上	25
対比不可	0
無記入	0

5月	
50%以下	2
51~70%	0
71~90%	10
91~99%	4
100%以上	23
対比不可	0
無記入	0

6月	
50%以下	1
51~70%	2
71~90%	7
91~99%	5
100%以上	24
対比不可	0
無記入	0

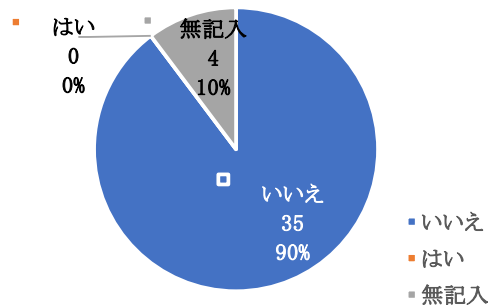
②2023.4月以降 工賃支払い 工賃変動積立金の活用について

いいえ	33
はい	2
無記入	4



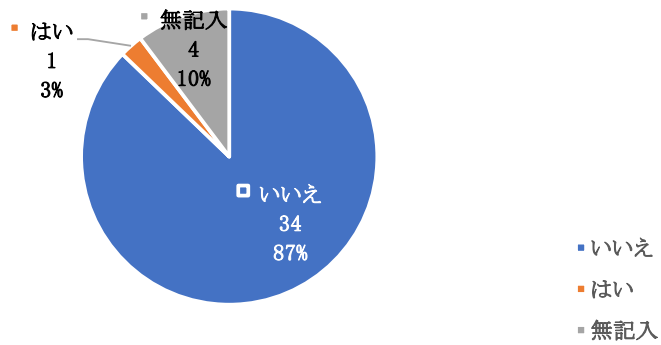
③2023.4月以降 工賃支払い 自立支援給付費の活用について

いいえ	35
はい	0
無記入	4



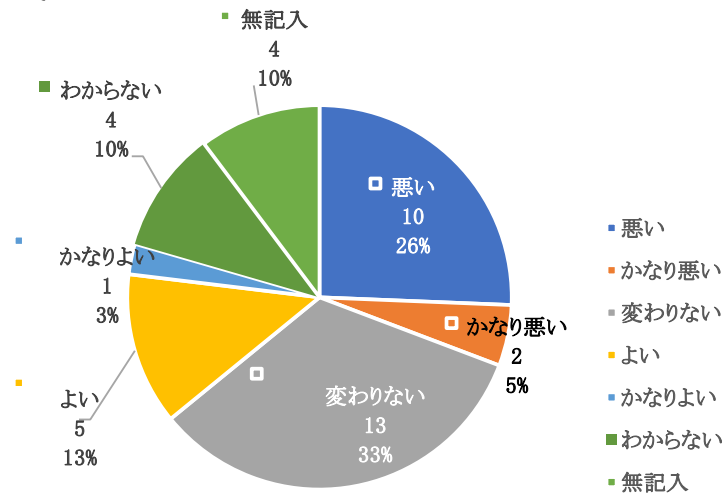
④2023.4月以降 工賃支払い 法人積立等の活用について

いいえ	34
はい	1
無記入	4



⑤2023年度の影響程度について

悪い	10
かなり悪い	2
変わらない	13
よい	5
かなりよい	1
わからない	4
無記入	4



調査対象事業所数	135
回収事業所数	39
回収率	28.90%