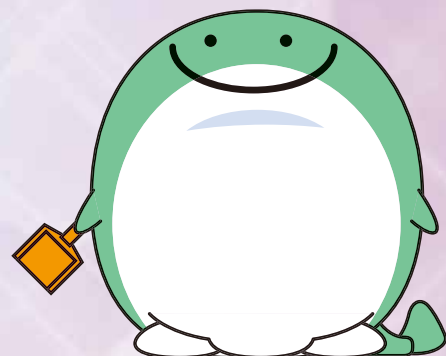


R E C Y C L E

# 三重県認定 リサイクル製品



平成30年2月



用途	品目		製品名	生産者(生産場所)	主な再生資源	ページ
土木資材	一般土木用材	建-1	リード	(株)リーテック(菰野町)	汚泥	8
		建-97	良土 MC (いいつちエムシー)	(株)大藤産業(津市)	建設残土	8
		建-136	リサイクルソイル (40-0)	衣笠土木(有)(鈴鹿市)	建設発生土	9
		建-165	Dソイル	(株)大栄工業(伊賀市)	砕石ズリ土、浄水発生土	9
		建-166	リサイクル土	山一建設(株)(伊賀市)	7号砂利(ビリ)、脱水ケーキ 他	9
	上下水道用材 (管材基礎材)	建-13	リーサ	(株)リーテック(菰野町)	汚泥	10
		建-104	RSS10	石鈴産業(株)(鈴鹿市)	無機中性汚泥	10
		建-133	リサイクルクッション砂 (10-0)	衣笠土木(有)(鈴鹿市)	建設廃材、がれき類	10
		建-135	R-K(瓦リサイクル)	万縁(有)(津市)	廃瓦、廃レンガ	10
		建-144	Rサンド	諸岡建設(株)(菰野町)	建設廃材	10
		建-145	サイセイ砂	(株)サイセイ(伊賀市)	タイルくず、アスファルトガラ	10
		建-155	RS10-0	鈴木建材(有)(松阪市)	建築廃材	11
		建-161	RIS-10	オノケンエコシス(株)(鈴鹿市)	廃瓦	11
		建-22	埋戻し砂	(株)KM・プロテクト(津市)	がれき類	11
	道路用材	建-107	サイセイM-30	(株)サイセイ(伊賀市)	廃石膏、タイルくず 等	12
		建-126	RIM-30	イシバシ工業(株)(鈴鹿市)	廃石膏(石膏ボード) 等	12
		建-156	RMS-30	石鈴産業(株)(鈴鹿市)	砕石洗浄脱水ケーキ 等	12
		建-160	RM30-0	諸岡建設(株)(菰野町)	カワラ、陶磁器くず 等	12
		建-124	グラストップグレーチング	三重重工業(株)(東員町)	リサイクルガラスカレット	13
		建-172	再生プラスチック嵩上げ材使用ダクタイトグレーチング	北勢工業(株)(桑名市)	再生プラスチック端材	13
	コンクリート 二次製品	建-36	落ちふた式U形側溝 本体・フタ 他	(株)堀コンクリート(四日市市)	リサイクル砂	13
		建-37	歩車道境界ブロック 他	(株)堀コンクリート(四日市市)	リサイクル砂	13
		建-55	落ちふた式U形側溝 (本体、ふた) 他	インフラテック(株)(度会町)	熔融スラグ、リサイクル砂	14
		建-56	リボーン側溝 (本体、ふた) 他	インフラテック(株)(伊勢市)	熔融スラグ、リサイクル砂	14
		建-70	境界ブロック 他	インフラテック(株)(伊勢市)	熔融スラグ	14
		建-170	グラスカル (本体パネル、上部連結用パネル、底板ブロック) 他	インフラテック(株)(伊勢市)	熔融スラグ	14
		建-41	RSプリットン 他	センシン(株)(名張市)	熔融スラグ	14
		建-88	Rビオロック	センシン(株)(名張市)	熔融スラグ	14
		建-63	MDブロック 他	丸高コンクリート工業(株)(津市)	リサイクル砂	15
		建-146	プレガード、ダッケム	丸高コンクリート工業(株)(津市)	リサイクル砂	15
建-80		上ぶた式U形側溝 他	松岡コンクリート工業(株)(いなべ市)	リサイクル砂	15	
建-81		境界ブロック 他	松岡コンクリート工業(株)(いなべ市)	リサイクル砂	15	
建-95		法面保護ブロック 他	共和コンクリート工業(株)(四日市市)	リサイクル砂、熔融スラグ	15	
建-108	上ぶた式U形側溝 他	(株)大台(大台町)	リサイクル砂	15		

用途	品目		製品名	生産者(生産場所)	主な再生資源	ページ
土木資材	コンクリート 二次製品	建-109	県型積みブロック 他	(株)大台(大台町)	リサイクル砂	16
		建-110	積みブロック	筒池上コンクリートブロック工業所(御浜町)	溶融スラグ	16
		建-120	積みブロック	勢和建设(株)(津市)	陶磁器くず	16
		建-169	みえろくR	勢和建设(株)(津市)	液晶/パネル用廃ガラス	16
		建-130	上ぶた式U形側溝(1種) 他	(株)イケガミ(御浜町)	ガラスカレット、溶融スラグ	16
		建-131	歩車道境界ブロック 他	(株)イケガミ(御浜町)	ガラスカレット、溶融スラグ	16
		建-134	うらかたくん 他	ケイコン(株)(伊賀市)	溶融スラグ	17
		建-140	上ぶた式U形側溝本体 他	(株)ヤマムラ(松阪市)	陶磁器くず	17
		建-141	片面歩車道境界ブロック 他	(株)ヤマムラ(松阪市)	陶磁器くず	17
		建-147	ミエポラロックR	幸栄産業(株)(玉城町)	液晶/パネル用廃ガラス	17
		建-162	ミエテンネンR	幸栄産業(株)(玉城町)	液晶/パネル用廃ガラス	17
		建-150	自由勾配側溝(VS側溝) 他	松阪興産(株)(明和町)	陶磁器くず 溶融スラグ	17
		建-157	上ぶた式U形側溝 他	松阪興産(株)(松阪市)	溶融スラグ	18
		建-158	道路用境界ブロック	松阪興産(株)(松阪市)	溶融スラグ	18
		建-159	自由勾配側溝(VS側溝) 他	松阪興産(株)(明和町)	溶融スラグ	18
		建-163	上ぶた式U形側溝(本体及び蓋) 他	松阪興産(株)(松阪市)	溶融スラグ	18
		建-164	境界ブロック 他	松阪興産(株)(松阪市)	溶融スラグ	18
		建-151	落ちふた式U形側溝本体・ふた 他	(株)アイテクノス(いなべ市)	リサイクル砂	18
		建-152	張りブロック 他	(株)アイテクノス(いなべ市)	リサイクル砂	19
		建-153	上ぶた式U形側溝本体及びふた 他	東海商事ブロック工業(株)(玉城町)	リサイクル砂	19
		建-154	積みブロック、アントラー、カーストップ	東海商事ブロック工業(株)(玉城町)	リサイクル砂	19
建-167	落ちふた式U形側溝本体・蓋 他	(株)日比野生コン(紀宝町)	溶融スラグ	19		
建-168	道路用境界ブロック 他	(株)日比野生コン(紀宝町)	溶融スラグ	19		
建-171	ガードレール基礎 他	平和コンクリート工業(株)(四日市市)	溶融スラグ	19		
環境資材	間伐材製品	環境-5	間伐材工事看板(みやがわ)	宮川森林組合(大台町)	間伐材(杉)	20
		環境-7	工事表示板、工事立て看板	松阪飯南森林組合(松阪市)	間伐材(杉)	20
		環境-10	間伐材使用工事用看板、標識(示)(カンバくん)	合資会社カンバ(尾鷲市)	間伐材(杉、桧)	20
		環境-11	間伐材工事看板(ちゅうせい)	中勢森林組合(津市)	間伐材(杉)	20
		環境-8	工事用バリケード・タイプ1 工事用バリケード・タイプ2	松阪飯南森林組合(松阪市)	間伐材(杉)	21
		環境-20	間伐材工事用バリカー(ちゅうせい)	中勢森林組合(津市)	間伐材(杉)	21
農業資材	造園・緑化用材	農商-14	有機みえ	(有)三功(津市)	生ごみ、オガ粉	22
物品	ネット製品	物品-11	防球ペタールネット	栗原製網(株)(桑名市)	使用済みペットボトル	23
		物品-12	エコリサイクルネット	カネト製網(株)(四日市市)	使用済みペットボトル	23

# 三重県リサイクル製品利用推進条例(抜粋)

(平成13年 3月27日三重県条例第46号)  
[沿革] 平成17年 3月28日三重県条例第38号改正  
平成17年10月21日三重県条例第67号改正  
平成18年 3月28日三重県条例第43号改正  
平成21年 3月25日三重県条例第38号改正  
平成25年 2月28日三重県条例第 3号改正

## 第1条(目的)

この条例は、リサイクル製品の利用を推進し、もって、リサイクル産業の育成を図り、資源が無駄なく繰り返し利用され、環境への負荷が少ない循環型社会の構築に寄与することを目的とする。

## 第2条(定義)

この条例において「リサイクル製品」とは、資源の有効な利用の促進に関する法律(平成三年法律第四十八号)第二条第四項に規定する再生資源又は同条第五項に規定する再生部品(以下「再生資源等」という。)を利用することにより、生産又は加工(以下「生産等」という。)をされる製品をいう。ただし、次に掲げるものを利用することにより、生産等をされるものを除く。

- 一 廃棄物の処理及び清掃に関する法律(昭和四十五年法律第三百三十七号)第二条第三項に規定する特別管理一般廃棄物又は同条第五項に規定する特別管理産業廃棄物
- 二 規則で定める方法により測定されたその空間放射線量率の値が0.14マイクログレイ毎時を超えるもの

## 第6条(認定及び認定基準)

知事は、リサイクル製品の生産等をし、又はしようとする者の申請に基づき、当該リサイクル製品が次に掲げる基準(以下「認定基準」という。)のいずれにも適合していることについて認定を行うことができる。

- 一 県内の工場又は事業場(第3号及び第16条第1項において「工場等」という。)において生産等をされる製品であること。
  - 二 その全部又は一部に県内で発生する再生資源等を用いて生産等をされる製品であること。
  - 三 当該リサイクル製品の生産等に係る工場等において、環境の保全、工場等の操業等に関する法令が遵守され、環境の保全に関する措置が講じられること。
  - 四 前3号に掲げる基準のほか品質、安全性その他必要な事項に関して規則で定める基準に適合すること。
- 2 知事は、リサイクル製品の生産等しようとする者(第8条第7項において「生産予定者」という。)の申請については、当該申請があった日の翌日から起算して6月以内に生産等が開始されることが確実であると認めるときに限り、認定を行うことができる。
- 3 知事は、第1項の認定に当たっては、この条例の施行に必要な限度において、品質及び安全性に関する条件その他必要と認める条件を付することができる。

## 第11条(認定生産者の義務)

認定生産者は、認定リサイクル製品の品質及び安全性を管理するために必要な当該製品の検査方法その他の規則で定める事項を記載した計画(第3項及び第13条において「品質等管理計画」という。)を定め、認定リサイクル製品が認定基準に適合するように品質及び安全性を維持しなければならない。

- 2 認定生産者は、規則で定めるところにより、製品認定を受けた日の属する年の翌年から第8条第2項の有効期間が終了する日の属する年まで、毎年一度、認定リサイクル製品の認定基準への適合状況を試験し、又は検査し、認定基準に適合することを証する書類その他の規則で定める書類を添えて、その結果を知事に報告するものとする。
- 3 認定生産者は、品質等管理計画に基づき認定リサイクル製品を保管するとともに、前項の規定による試験又は検査に関する書類を同項の規定による報告をした日から5年を経過する日まで保存しなければならない。

## 第15条(県の調達等)

県は、県の行う工事又は物品の調達において、認定リサイクル製品を、その性能、品質、数量、価格等について考慮し、優先的に使用又は購入するように努めなければならない。

- 2 県は、各会計年度の終了後、当該会計年度における認定リサイクル製品の使用及び購入の状況を公表しなければならない。
- 3 県は、県の行う工事において、認定リサイクル製品を使用する場合には、規則で定めるところにより、品目、使用量その他規則で定める事項を看板その他の方法で掲示しなければならない。

## 三重県認定リサイクル制度について

資源が無駄なく繰り返し利用され、環境への負担が少ない循環型社会をつくるためには、発生抑制（リデュース）、再利用（リユース）、そして再生使用（リサイクル）を進めることが重要です。

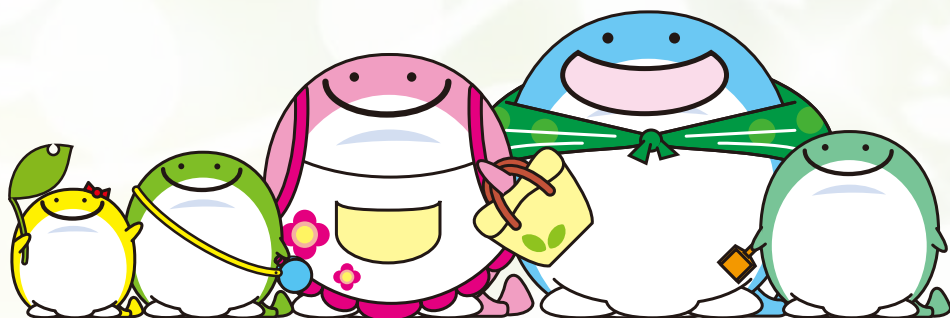
三重県では、リサイクル製品の利用を推進し、リサイクル産業の育成を図ることを目的として、平成13年3月に「三重県リサイクル製品利用推進条例」を制定し、同年10月から施行しています。

その後、製品の品質及び安全性を確保するため、平成18年3月に条例をはじめとした所要の改正を行いました。また、再生資源等の利用基準を明確化するため、平成21年3月に条例の改正を、さらに、再生資源の県内割合及び安全性検査の見直し等のため平成21年12月に規則の改正を行いました。平成29年3月には、認定審査の迅速化・効率化を図るため、技術的判断を要しない変更については変更届とすること、また、再生資源等及び認定リサイクル製品、認定リサイクル製品の仕掛品の保管量を適合状況報告書へ記載するよう規則の改正を行いました。

リサイクル製品については、技術の進歩などにも対応する必要があるため、県としても、認定リサイクル製品の品質及び安全性並びに普及の観点から、認定制度を不断に見直しつつ、安全・安心な認定リサイクル製品が普及するよう努めているところです。

三重県認定リサイクル制度では、県内で生産・加工されていること、使用する再生資源等の県内発生割合が50%以上であること、生産工場等では環境の保全に関する法令が遵守されていること、製品の品質及び安全性が基準に適合することなどをリサイクル製品の認定基準としています。

これまで、熔融スラグ使用のコンクリート二次製品、ペットボトル使用の多目的ネット、間伐材使用の工事用看板などを認定しています。今後もリサイクル製品の認定を進めていくとともに、認定リサイクル製品の優先的な使用・購入に努めていきます。



# 認定をうけるためには

## リサイクル製品の認定までの手続き

### ●申請書受付

三重県環境生活部

廃棄物対策局

廃棄物・リサイクル課

### ●現地調査

### ●認定審査会(各部会)

### ●認定委員会議

(学識経験者からの意見聴取)

## リサイクル製品の認定(認定期間5年間)

### ●認定通知

### ●認定マーク使用許諾

### ●県の工事等において優先的に使用・ 購入

## 《申請書類》

### ●リサイクル製品認定申請書

### ●添付書類

#### <1>認定基準に適合していることを証する書類

・重金属類等の溶出試験及び含有量試験結果、品質に係る試験結果など(計量証明書等は申請日の前90日以内に発行されたものに限ります。また、品質・安全性を確認するために試験研究機関等による上記以外の試験検査結果等の提出を別途求めることがあります。)

#### <2>製品の品質及び仕様に関する書類

・仕様書、製品概要、製品規格一覧など

#### <3>製品の使用条件及び販売条件に関する書類

・売買契約書(雛形)、パンフレットなど

#### <4>生産に利用する再生資源の種類、配合割合等に関する書類

・再生資源等の供給者との契約書類、材料供給証明書など

#### <5>生産工程・生産設備等に関する書類

・生産工程フロー図、生産設備等配置図、生産機器の規格・能力・構成が記載された書類など

#### <6>品質等管理計画書

・製品の品質・安全性、生産管理、再生資源等に関する管理基準などについて記載

#### <7>その他

・過去3年間程度の生産量・販売量の実績、販売経路に関する書類  
・会社案内、会社パンフレット、製品パンフレット  
・その他、再生資源等や製品に応じて書類の追加提出を求められることがあります。

※申請書は三重県のホームページからダウンロードできます。  
※申請に関する協議は随時お受けしていますが、審査を円滑に進めるために事前に電話連絡をお願いします。なお、協議の際の関係書類は2部作成してください。

## 認定生産者の責務

### ●認定を受けた生産者には以下の義務が生じます。

1. 認定リサイクル製品の品質及び安全性等を管理するために作成した品質等管理計画に基づき、認定基準に適合するよう品質及び安全性を維持しなければなりません。
2. 認定基準適合状況報告書を年1回提出しなければなりません。

## 認定基準等

●認定を受けるには、以下の基準を満たしている必要があります。知事はこれらの基準のいずれにも適合している製品について認定を行うことができます。

1. 廃棄物の処理及び清掃に関する法律（昭和45年法律第137号）に規定する特別管理一般廃棄物、特別管理産業廃棄物及び空間放射線量率の値が $0.14\mu\text{Gy/h}$ を超えるものを利用していないこと。
2. 県内の工場又は事業場において生産等をされる製品であること。
3. 製品中の再生資源等の割合が下表のとおりであること。

区分	再生資源等の割合
国等による環境物品等の調達の推進等に関する法律（平成12年法律第100号）第6条の規定に基づき策定された「環境物品等の調達の推進に関する基本方針」に再生資源等の割合が定められている製品	基本方針に定められた再生資源等の割合
コンクリート二次製品（再生資源等として溶融スラグのみを用いて生産されたもので、日本工業規格プレキャスト鉄筋コンクリート製品又はプレキャスト無筋コンクリート製品のうち附属書に推奨仕様が示されている製品に限る。）	コンクリート配合に占める溶融スラグの重量の割合が10%以上
緑化基盤材（再生資源等として木くず、樹皮、草、動植物性残さ又は人畜ふんを用いて生産されたものに限る。）	製品に占める再生資源等の重量の割合が80%以上
肥料（再生資源等として木くず、樹皮、草、動植物性残さ又は人畜ふんを用いて生産されたものに限る。）	製品に占める再生資源等の重量の割合が100%
間伐材類製品（再生資源等として間伐材類のみを使用しているものに限る。）	製品に占める再生資源等の重量の割合が100%

4. 再生資源等のうち、県内で発生する再生資源等の重量割合が50%以上であること。（古紙、くず鉄（古銅等を含む。）は割合の算定から除外します。）
5. 当該リサイクル製品の生産等に係る工場等において、環境の保全、工場等の操業等に関する法令が遵守され、環境の保全に関する措置が講じられていること。
6. 品質、安全性その他必要な事項に関して下表の基準に適合すること。

区分	製品の種類	認定基準
1 品質及び安全性に関する基準	全ての製品	工業標準化法（昭和24年法律第185号）第17条第1項の日本工業規格又はこれに類する品質若しくは安全性に関する規格若しくは基準
	肥料取締法（昭和25年法律第127号）第4条に規定する登録を受けた「普通肥料」又は第22条に規定する届出された「特殊肥料」	「肥料取締法に基づき普通肥料の公定規格を定める等の件」（昭和61年2月22日農林水産省告示第284号）の「別表12汚泥肥料等」の左欄の下水汚泥肥料の基準のうち、含有を許される有害成分の最大量の条件
	製品の用途が、土壌と接し、又は混合して使用されるもので、埋戻し材、土壌改良材、緑化基盤材、コンクリート二次製品その他これらに類するもので、右欄に掲げるものを除く。	「土壌の汚染に係る環境基準について」（平成3年環境庁告示第46号）の別表に定める項目のうち、カドミウム、鉛、六価クロム、砒素、総水銀、セレン、ふっ素、ほう素の環境上の条件
2 その他の基準	全ての製品	国等による環境物品の調達の推進等に関する法律第10条第1項に基づき県が作成する環境物品等の調達の推進を図るための方針（みえ・グリーン購入基本方針）に定める製品ごとの基準

### 申請時点で生産設備等を持たない場合

申請時にリサイクル製品の試作品はあるが、生産設備が整っていない事業者でも、認定の申請後6ヶ月以内に生産が開始されることが確実である場合に限り、認定を受けることができます。ただし、この場合、実際に認定リサイクル製品の生産を開始した際に、知事の確認を受けなければなりません。

## 認定製品の安全性の確認について

三重県では土壌と接し又は混合して使用される認定製品の安全性等については、認定委員の意見により基本的に次の項目について溶出試験等を行うことにより確認を行っています。

### 1. 製品の安全性に係る基準について

項目	基準値(溶出量) (mg/L)	サンドクッション材 路盤材・緑化基盤材 コンクリート二次製品	改良土	備考
カドミウム	0.01	申請時及び1回/年		申請時には 含有量試験も 行うこと。
鉛	0.01	申請時及び1回/年		
六価クロム	0.05	申請時及び1回/年		
砒素	0.01	申請時及び1回/年		
総水銀	0.0005	申請時及び1回/年		
セレン	0.01	申請時及び1回/年		
ふっ素	0.8	申請時及び1回/年		
ほう素	1	申請時及び1回/年		
全シアン	検出されないこと		申請時	
有機燐(りん)	検出されないこと		申請時	
アルキル水銀	検出されないこと		申請時	
PCB	検出されないこと		申請時	
ジクロロメタン	0.02		申請時	
四塩化炭素	0.002		申請時	
1,2-ジクロロエタン	0.004		申請時	
1,1-ジクロロエタン	0.1		申請時	
トリス(1,2-ジクロロエチル)リン	0.04		申請時	
1,1,1-トリクロロエタン	1		申請時	
1,1,2-トリクロロエタン	0.006		申請時	
トリクロロエチルリン	0.03		申請時	
テトラクロロエチルリン	0.01		申請時	
1,3-ジクロロプロパン	0.002		申請時	
チウラム	0.006		申請時	
シマジン	0.003		申請時	
チオベンカルブ	0.02		申請時	
ベンゼン	0.01		申請時	
クロロエチレン	0.002		申請時	
1,4-ジオキサン	0.05		申請時	

※1 「土壌の汚染に係る環境基準について」(平成3年環境省告示第46号)の環境上の条件を準用

※2 再生資源等の種類、受入先状況等によっては、ダイオキシン類を含む項目の追加及び“1回/3ヶ月”等の頻度で分析することになります。

※3 試験頻度については最低限必要な回数を示したもので、必要に応じて追加して確認すること。



項目	基準値(含有量)(%)	普通肥料・特殊肥料	備考
砒素	0.005	申請時及び1回/年	
カドミウム	0.0005	申請時及び1回/年	
水銀	0.0002	申請時及び1回/年	
ニッケル	0.03	申請時及び1回/年	
クロム	0.05	申請時及び1回/年	
鉛	0.01	申請時及び1回/年	

「肥料取締法に基づき普通肥料の公定規格を定める等の件」(昭和61年農林水産省告示284号)の「表12 汚泥肥料等」の下水汚泥肥料に適用される、「含有を許される有害成分の最大量」を準用

## 2. 認定後の確認について

- 認定生産者は申請時に添付した品質等管理計画書に基づき、品質及び安全性を確認する必要があります。土壌と接し又は混合されるものについては、重金属等を定期的に分析し、安全性を確認しなければなりません。また、認定された製品が認定基準に適合しているかどうかを確認するため、生産者は認定後1年を経過するごとに「リサイクル製品認定基準適合状況報告書」を県に提出しなければなりません。
- 県は適正に製品が管理されているかどうかを確認するため生産工場へ抜き打ちで立入調査を行い、必要に応じ製品サンプルを採取して分析・検証を行います。

## 三重県認定リサイクル製品の県の使用・購入状況について

### 認定リサイクル製品の使用・購入状況

平成28年度における県の認定リサイクル製品の購入金額は約6億6,100万円でした。

### 三重県の使用・購入実績

(単位：千円)

年度	建設資材	農業資材	環境資材	物品	合計
	(改良土、コンクリート二次製品等)	(肥料等)	(工事用看板等)	(防球ネット等)	
28年度	661,481	0	109	0	661,590
27年度	676,125	0	0	0	676,124
26年度	721,661	0	130	0	721,791
25年度	1,134,550	0	280		1,134,830
24年度	1,209,048	0	480		1,209,528

### (参考)リサイクル製品認定状況(各年度末の認定数)

(単位：件数)

年度	建設資材	農業資材	環境資材	物品	合計製品数
	(改良土、コンクリート二次製品等)	(肥料等)	(工事用看板等)	(防球ネット等)	
28年度	64	1	6	2	73
27年度	72	1	7	2	82
26年度	73	1	7	2	83
25年度	67	1	8	2	78
24年度	74	3	12	2	91

## 認定の取消し

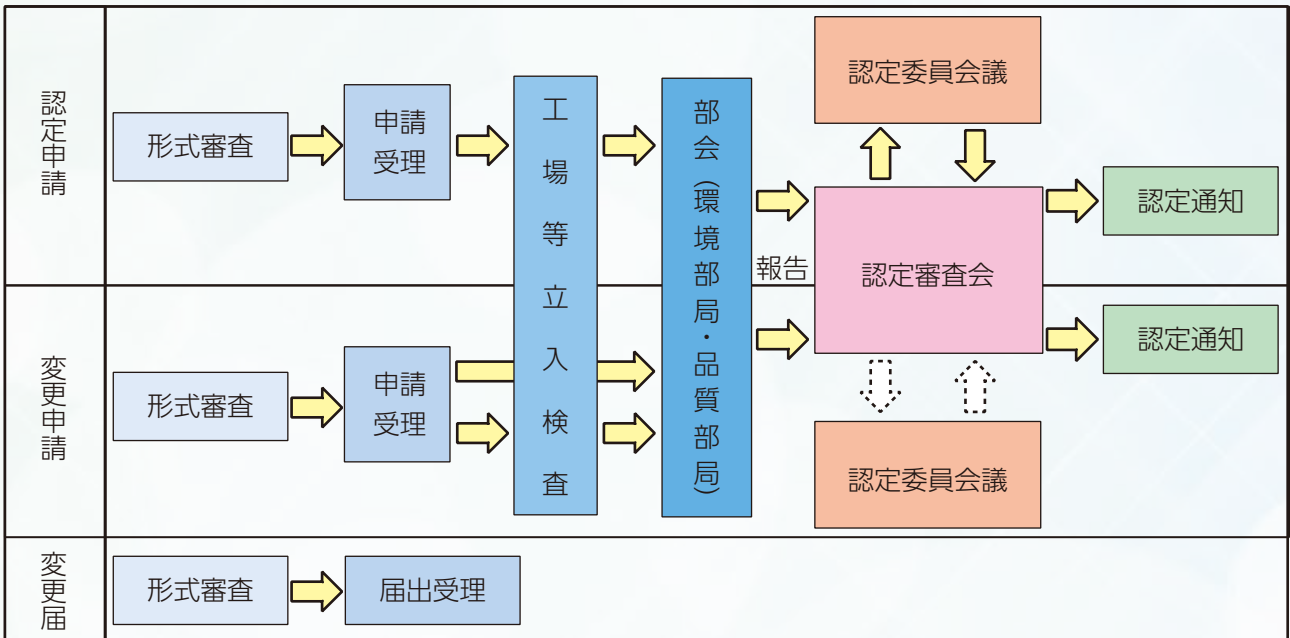
●以下に該当する場合は製品の認定が取り消されます。

1. 認定生産者が正当な事由がなく、認定リサイクル製品の生産等をしなくなったとき。
2. 認定リサイクル製品が認定基準に適合しなくなったと認めるとき。
3. 偽りその他不正の行為により認定されたと認めるとき。
4. 認定にあたり、知事が付した品質及び安全性に関する条件その他必要と認める条件に違反したとき。
5. 正当な事由がなく生産予定者が認定製品の生産等を開始する際の確認申請を行わないとき。
6. 正当な事由がなく生産者が認定申請に係る事項を変更するための申請を行わないとき。
7. リサイクル製品認定基準適合状況報告書を提出しないとき。
8. 知事が、認定生産者が品質等管理計画に基づき適正に認定リサイクル製品の品質管理等を行っていないと認め、認定生産者にその是正又は改善を求めた勧告に従わないとき。

※認定を取り消した場合は、当該生産者に通知するとともに、生産者名や取消理由などを公表します。また、認定を取り消された生産者については、取消しのあった日の翌日から起算して5年間はリサイクル認定申請を行うことができません。

## 各種認定審査フロー図

●認定審査は、原則以下のフロー図に沿って行い、認定委員会議は、年3回実施されます。



品目名

認定番号

## 製品名

使用する再生資源等

主な用途

再生資源等の割合	%
再生資源等の県内割合	%

製品写真

### 事業者名

工場所在地等

電話番号 / ファックス番号

ホームページ



# 土木資材

三重県認定リサイクル製品

## 改良土製品

改良土

建-1

### リード

汚泥(建設汚泥、無機性汚泥、浄水スラッジ)

埋戻し材、盛土材

再生資源等の割合	97%
再生資源等の県内割合	51%



(株)リーテック

三重郡菟野町宿野915

TEL : 059-393-3558 FAX : 059-393-2321

<http://www.reetec.co.jp/>

改良土

建-97

### 良土MC (いっちエムシー)

建設残土

埋戻し材、盛土材

再生資源等の割合	97~99%
再生資源等の県内割合	100%



(株)大藤産業

津市雲出本郷町字榎縄1805-13

(生産は津市、三重中央改良土センター)

TEL : 059-238-3200 FAX : 059-238-3203

改良土

建-136

## リサイクルソイル(40-0)

建設発生土

埋戻し材、盛土材

再生資源等の割合	97~99%
再生資源等の県内割合	100%



## 衣笠土木(有)

鈴鹿市国分町16-1

(生産は鈴鹿市、改良土プラント)

TEL: 059-374-0946 FAX: 059-374-4239

改良土

建-165

## Dソイル

砕石ズリ土、浄水発生土

埋戻し材、盛土材

再生資源等の割合	97%
再生資源等の県内割合	59%



## (株)大栄工業

伊賀市西明寺字中川原485番地2

(生産は伊賀市、三谷工場)

TEL: 0595-21-0988 FAX: 0595-21-4378

<http://www.dkgr.co.jp/daiei/>

改良土

建-166

## リサイクル土

7号砂利(ビリ)、脱水ケーキ、  
浄水発生土

埋戻し材、盛土材

再生資源等の割合	99%
再生資源等の県内割合	76%



## 山一建設(株)

伊賀市西明寺字中川原485番地の2

(生産は伊賀市、山田工場)

TEL: 0595-24-2001 FAX: 0595-24-9677

<http://www.yamaichi-dk.jp/>

## 用語説明

## 建設発生土

土木工事等により建設副産物として発生する土砂。建設残土ともいう。

## 建設汚泥

建設現場で発生する泥状の掘削物等。一般に、標準ダンプトラックで山積み運搬できず、またその上を人が歩けない状態の泥土。土の貫入抵抗を表すコーン指数がおおむね200kN/㎡以下の状態とされる。

## 埋戻し材及びサンドクッション材

埋戻し材及びサンドクッション材

建-13

リーサ

汚泥(建設汚泥、無機性汚泥、浄水スラッジ)

埋戻し材、サンドクッション材等

再生資源等の割合	100%
再生資源等の県内割合	51%



(株)リーテック

三重郡菟野町宿野915  
TEL : 059-393-3558 FAX : 059-393-2321  
<http://www.reetec.co.jp/>

埋戻し材及びサンドクッション材

建-104

RSS10

無機中性汚泥(脱水ケーキ)

埋戻し材、サンドクッション材等

再生資源等の割合	39%
再生資源等の県内割合	100%



石鈴産業(株)

鈴鹿市甲斐町81番地1  
(生産は鈴鹿市、庄内砕石工場)  
TEL : 059-371-1912 FAX : 059-371-1710  
<http://www.sekirei-s.co.jp/>

埋戻し材及びサンドクッション材

建-133

リサイクルクッション砂(10-0)

建設廃材、がれき類(コンクリート殻、アスファルト殻)

埋戻し材、サンドクッション材等

再生資源等の割合	100%
再生資源等の県内割合	100%



衣笠土木(有)

鈴鹿市国分町16-1  
(生産は鈴鹿市、リサイクルプラント)  
TEL : 059-374-0946 FAX : 059-374-4239

埋戻し材及びサンドクッション材

建-135

R-K(瓦リサイクル)

廃瓦、廃レンガ

埋戻し材、サンドクッション材等

再生資源等の割合	100%
再生資源等の県内割合	100%



万縁(有)

津市森町2297番地1  
(生産は津市、万縁(有)リサイクルセンター)  
TEL : 059-255-9211 FAX : 059-255-9221  
<http://www.manen.co.jp/>

埋戻し材及びサンドクッション材

建-144

Rサンド

建設廃材(コンクリートガラ、アスファルトガラ)

埋戻し材、サンドクッション材等

再生資源等の割合	50%
再生資源等の県内割合	96%



諸岡建設(株)

三重郡菟野町大字田光241番地3  
(生産は菟野町、菟野第2リサイクルセンター)  
TEL : 059-396-0059 FAX : 059-396-2614  
<http://www.cty-net.ne.jp/~moroken/>

埋戻し材及びサンドクッション材

建-145

サイセイ砂

タイルくず、アスファルト廃材

埋戻し材、サンドクッション材等

再生資源等の割合	100%
再生資源等の県内割合	100%



(株)サイセイ

伊賀市柘植町5038  
TEL : 0595-45-6514 FAX : 0595-45-6468

埋戻し材及びサンドクッション材

建-155

RS10-0

建設廃材(コンクリートガラ、  
アスファルトガラ)

埋戻し材、  
サンドクッション材等

再生資源等の割合	100%
再生資源等の県内割合	100%



鈴木建材(有)

松阪市櫛田町771番地

TEL : 0598-28-2136 FAX : 0598-28-2133

<http://www.matsusaka.ne.jp/qa/suzukikenzai.html>

埋戻し材及びサンドクッション材

建-161

RIS-10

廃瓦(いぶし瓦)

埋戻し材、  
サンドクッション材等

再生資源等の割合	100%
再生資源等の県内割合	100%



オノケンエコシス(株)

鈴鹿市石薬師町字蟹起2906番地の6

TEL : 059-373-1570 FAX : 059-373-1571

<http://www.onoken-eco.co.jp/>

埋戻し材

埋戻し材

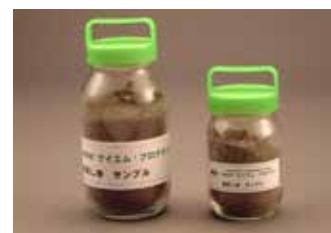
建-22

埋戻し砂

がれき類(コンクリート殻、  
アスファルト殻、瓦)

埋戻し材

再生資源等の割合	100%
再生資源等の県内割合	100%



(株) KM・プロテクト

津市一志町片野480番地 1

(生産は津市、リサイクルプラント)

TEL : 059-295-0033 FAX : 059-295-0033

<http://www.kmprotect.co.jp/>

路盤材(上層路盤材)

路盤材(上層路盤材)

建-107

サイセイM-30

廃石膏、タイルくず、  
煉瓦くず、コンクリート廃材

道路等の上層路盤材

再生資源等の割合	90%
再生資源等の県内割合	67%



(株)サイセイ

伊賀市柘植町5038

TEL : 0595-45-6514 FAX : 0595-45-6468

路盤材(上層路盤材)

建-126

RIM-30

廃石膏(石膏ボード)、  
コンクリートがら

道路等の上層路盤材

再生資源等の割合	35%
再生資源等の県内割合	100%



イシバシ工業(株)

鈴鹿市住吉五丁目4番16号

(生産は亀山市、亀山宇部コンクリート(株))

TEL : 059-378-5162 FAX : 059-378-5163

<http://ishibashi-k.co.jp/>

路盤材(上層路盤材)

建-156

RMS-30

砕石洗浄脱水ケーキ(改良土)、  
コンクリートガラ

道路等の上層路盤材

再生資源等の割合	38%
再生資源等の県内割合	100%



石鈴産業(株)

鈴鹿市甲斐町81番地1

(生産は鈴鹿市、庄内砕石工場)

TEL : 059-371-1912 FAX : 059-371-1710

<http://www.sekirei-s.co.jp/>

路盤材(上層路盤材)

建-160

RM30-0

カワラ、陶磁器くず、  
残コン及び残コンの固化物

道路等の上層路盤材

再生資源等の割合	35%
再生資源等の県内割合	100%



諸岡建設(株)

三重郡菟野町大字田光241番地3

(生産は菟野町、菟野第2リサイクルセンター)

TEL : 059-396-0059 FAX : 059-396-2614

<http://www.cty-net.ne.jp/~moroken/>

グレーチング

## グレーチング

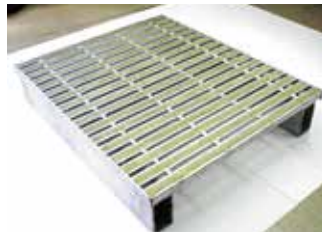
建-124

### グラストップグレーチング

リサイクルガラスカレット  
(その他ガラスびん)

景観を配慮したグレーチング

再生資源等の割合	3~7%
再生資源等の県内割合	100%



#### 三重重工業(株)

員弁郡東員町大字山田字北前塚3710  
TEL: 0594-76-7511 FAX: 0594-76-2634  
<http://www.miegiure.co.jp/>

## リサイクルグレーチング

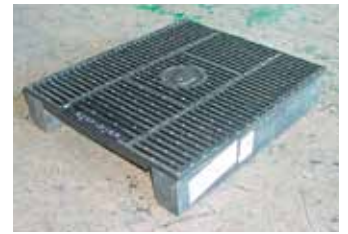
建-172

### 再生プラスチック嵩上げ材使用ダクタイルグレーチング

再生プラスチック端材

落ちふた式U形側溝用グレーチングT-25、VS側溝用  
グレーチングT-25、リボン側溝用グレーチングT-25

再生資源等の割合	7~13%
再生資源等の県内割合	100%



#### 北勢工業(株)

大阪府東大阪市金物町2番14号  
(生産は桑名市、三重工場)  
TEL: 0594-21-1231 FAX: 0594-21-1228  
<http://www.hokusei-kogyo.co.jp/>

# コンクリート二次製品

## プレキャスト鉄筋コンクリート製品 建-36

落ちふた式U形側溝 本体・フタ・ノイズレスフタ、上ふた式U形側溝 本体・フタ、道路用側溝横断用、境界クイ、角落し、柵板、丸杭

リサイクル砂 道路用側溝等

再生資源等の割合	10%
再生資源等の県内割合	51%



#### (株)堀コンクリート

四日市市北小松町89番地  
TEL: 059-321-2235 FAX: 059-321-3549

## プレキャスト無筋コンクリート製品 建-37

歩車道境界ブロック、地先境界ブロック、張りブロック

リサイクル砂 道路等の境界ブロック、法面等の保護ブロック

再生資源等の割合	10%
再生資源等の県内割合	51%



#### (株)堀コンクリート

四日市市北小松町89番地  
TEL: 059-321-2235 FAX: 059-321-3549



プレキャスト鉄筋コンクリート製品 建-55

落ちふた式U形側溝(本体、ふた)、ガードレール基礎(Gr・L基礎)、大型積みブロック(NSSブロック、ビッグスケール)、KCライン側溝(本体、ふた)、ストーンブロック

溶融スラグ(鳥羽志勢広域連合)、道路用側溝、土留め擁壁、道路下に水路や道路の空間を得るための暗渠、用水路・排水路

再生資源等の割合	11~12%
再生資源等の県内割合	100%



インフラテック(株)

鹿児島県鹿児島市与次郎2丁目7番25号  
(生産は度会町、三重度会工場)  
TEL : 0596-62-1110 FAX : 0596-62-0955  
<https://www.infratec.co.jp/>

プレキャスト鉄筋コンクリート製品 建-56

リボン側溝(本体、ふた)、RVS側溝(本体、ふた)、VS側溝(本体、ふた)、VS側溝横断用、道路用鉄筋コンクリート側溝横断用、エプロン、上ぶた式U形側溝(本体、ふた)、L形側溝、スロープ横断側溝、グレーッド、プレキャスト基礎板、三重県用境界杭

溶融スラグ(鳥羽志勢広域連合)、道路用側溝、道路用境界ブロック

再生資源等の割合	11~12%
再生資源等の県内割合	100%



インフラテック(株)

鹿児島県鹿児島市与次郎2丁目7番25号  
(生産は伊勢市、三重小俣工場)  
TEL : 0596-22-1286 FAX : 0596-22-5072  
<https://www.infratec.co.jp/>

プレキャスト無筋コンクリート製品 建-70

境界ブロック、セーフティブロック、植樹ブロック、KPブロック、KPBブロック、サイドブロック

溶融スラグ(鳥羽志勢広域連合) 道路等の境界ブロック等

再生資源等の割合	12%
再生資源等の県内割合	100%



インフラテック(株)

鹿児島県鹿児島市与次郎2丁目7番25号  
(生産は伊勢市、三重小俣工場)  
TEL : 0596-22-1286 FAX : 0596-22-5072  
<https://www.infratec.co.jp/>

プレキャスト鉄筋コンクリート製品 建-170

グラスカル(本体パネル、上部連結用パネル、底板ブロック)、ベンチアリューム

溶融スラグ(鳥羽志勢広域連合) 道路等の法面の防草対策等

再生資源等の割合	11%
再生資源等の県内割合	100%



インフラテック(株)

鹿児島県鹿児島市与次郎2丁目7番25号  
(生産は伊勢市、三重小俣工場)  
TEL : 0596-22-1286 FAX : 0596-22-5072  
<https://www.infratec.co.jp/>

プレキャスト無筋コンクリート製品 建-41

Rスプリット、Rアーヴンスプリット、Rアーヴンビオスプリット

溶融スラグ(伊賀南部環境衛生組合) 土留め擁壁等

再生資源等の割合	14%
再生資源等の県内割合	100%



センシン(株)

名張市黒田下川原1472番地  
(生産は名張市、黒田工場)  
TEL : 0595-64-7000 FAX : 0595-64-7001  
<http://www.sensin.co.jp/>

プレキャスト無筋コンクリート製品 建-88

R Bioロック

溶融スラグ(伊賀南部環境衛生組合) 法面等の保護ブロック

再生資源等の割合	11%
再生資源等の県内割合	100%



センシン(株)

名張市黒田下川原1472番地  
(生産は名張市、朝日町工場)  
TEL : 0595-64-7000 FAX : 0595-64-7001  
<http://www.sensin.co.jp/>

プレキャスト無筋コンクリート製品 建-63

MDブロック、MDボースブロック、環境MDブロック、軽量MDボース、レベロック、レベロック基礎ブロック、環境レベロック、環境レベロック(ボース)、環境レベロック基礎ブロック、マイ独楽、マイ独楽(6連、4連)、Eウォール、Eウォール(ボース)、Eウォール基礎、ダムウォール、エコロストン(タイプ)、大型縦ブロック、大型連鎖ブロック、ベースプレート、BSBブロック、ブーメラン、アテムウォールブロック、MDブロック基礎、環境護床ブロック(ワオー)、ボラメッシュM、エコロストンII、ロックシーツ、マイ独楽330型(6連、4連)、リバーガード、レベロックM、カークヘキ

リサイクル砂

土留め擁壁、構造物の基礎ブロック、砂防ダム等の残存型枠、法面の保護ブロック等

再生資源等の割合	11%
再生資源等の県内割合	51%



丸高コンクリート工業(株)

福井県越前市矢船町1号6番地  
(生産は津市、美里工場)  
TEL : 059-279-3355 FAX : 059-279-2195  
<http://www.marucon.co.jp/>

プレキャスト鉄筋コンクリート製品 建-146

プレガード、ダツケム

リサイクル砂

ガードレール基礎、残存型枠ブロック

再生資源等の割合	11%
再生資源等の県内割合	51%



丸高コンクリート工業(株)

福井県越前市矢船町1号6番地  
(生産は津市、美里工場)  
TEL : 059-279-3355 FAX : 059-279-2195  
<http://www.marucon.co.jp/>

プレキャスト鉄筋コンクリート製品 建-80

上ぶた式U形側溝、落ちふた式U形側溝、L形側溝、ティーロード、PU可変側溝、道路用深型側溝、L型街渠、道路側溝用横断暗渠、渠型側溝横断用、CD側溝、CD-E側溝、CD-II側溝、卵形側溝、円型側溝、BSブロック

溶融スラグ(四日市市)

道路用側溝等

再生資源等の割合	11%
再生資源等の県内割合	100%



松岡コンクリート工業(株)

岐阜県大垣市神田町1丁目6番地  
(生産はいなべ市、三重工場)  
TEL : 0594-82-1130 FAX : 0594-82-1131  
<http://www.cm-con.co.jp/>

プレキャスト無筋コンクリート製品 建-81

境界ブロック、イーグルボックス、イーグルデコII、ハイビーパネル、グリーンデコ(I、II、III)、ネオイーグル、基礎板、CB型基礎、保護ICB、L型街渠、卵形側溝、円型側溝、BSブロック、イーグルベース

溶融スラグ(四日市市)

道路等の境界ブロック、土留め擁壁等、法面等の保護ブロック等

再生資源等の割合	11%
再生資源等の県内割合	100%



松岡コンクリート工業(株)

岐阜県大垣市神田町1丁目6番地  
(生産はいなべ市、三重工場)  
TEL : 0594-82-1130 FAX : 0594-82-1131  
<http://www.cm-con.co.jp/>

プレキャスト無筋コンクリート製品 建-95

法面保護ブロック、土留擁壁、根固ブロック

リサイクル砂

法面等の保護ブロック、土留め擁壁等、根固めブロック

再生資源等の割合	10%
再生資源等の県内割合	51%



共和コンクリート工業(株)

札幌市北区北八条西三丁目28番地  
(生産は四日市市、鈴鹿工場)  
TEL : 059-328-1523 FAX : 059-328-1713  
<https://www.kyowa-concrete.co.jp/>

プレキャスト鉄筋コンクリート製品 建-108

上ぶた式U形側溝、上ぶた式U形側溝蓋、片厚U形側溝、三重渠型横断側溝、落ちふた式U形側溝、落ちふた式U形側溝蓋、ベンチフリューム、ベンチフリューム蓋、ベンチフリューム箱形暗渠、L形側溝、PUL側溝、側溝蓋、基礎板、ジョイントベンチフリューム、プロテクトベース、大型ブロック養生アンダー

リサイクル砂

道路用側溝、用水路等

再生資源等の割合	12%
再生資源等の県内割合	51%



(株)大台

多気郡大台町上楠276-1  
TEL : 0598-83-2921 FAX : 0598-83-2922  
<http://oodai-n.com/>

プレキャスト無筋コンクリート製品 建-109

県型積みブロック、環境保全型積みブロック(ふる里)、環境保全型大型ブロック(彩障・植生竜障・植生シンプル、植生アントラ)、大型ブロック(竜障・アントラ・シンプル・ロックコンウォール)、基礎ブロック(ふる里・竜障・彩障・アントラ・シンプル)、張りブロック、境界ブロック(片面・両面・地先)、分水溝、屈折溝、角落し溝、受け溝、三重県型境界杭、環境保全型連節ブロック(エコアイランド)、根固ブロック(ラティス、ハリハット)、大型張りブロック(ハリハット)、環境保全型張りブロック(カメレオン)、ベース付基礎ブロック、ヒーハイブ

リサイクル砂

土留め擁壁、道路等の境界ブロック、  
法面の保護ブロック、境界杭等

再生資源等の割合	12~13%
再生資源等の県内割合	51%



(株) 大台

多気郡大台町上楠276-1  
TEL : 0598-83-2921 FAX : 0598-83-2922  
<http://oodai-n.com/>

プレキャスト無筋コンクリート製品 建-110

積みブロック

溶融スラグ  
(一財)三重県環境保全事業団

土留め擁壁

再生資源等の割合	12%
再生資源等の県内割合	100%



(資)池上コンクリートブロック工業所

南牟婁郡御浜町下市木3585番地の1  
TEL : 05979-2-1041 FAX : 05979-2-3067

プレキャスト無筋コンクリート製品 建-120

積みブロック

陶磁器くず

土留め擁壁等

再生資源等の割合	12%
再生資源等の県内割合	100%



勢和建设(株)

津市美杉町八知2992-1  
TEL : 059-272-1177 FAX : 059-272-1178  
<http://www.ztv.ne.jp/fire/>

プレキャスト無筋コンクリート製品 建-169

みえろくR

液晶パネル用廃ガラス

土留め擁壁等

再生資源等の割合	5%
再生資源等の県内割合	100%



勢和建设(株)

津市美杉町八知2992-1  
TEL : 059-272-1177 FAX : 059-272-1178  
<http://www.ztv.ne.jp/fire/>

プレキャスト鉄筋コンクリート製品 建-130

上ぶた式U形側溝(1種)・側溝ふた(1種・2種)、片厚U形側溝、L形側溝(1種)、L形街渠ブロック、落ちふた式U形側溝・側溝ふた(1種・3種)、リボン側溝・側溝ふた(ノーマルデザイン)、三重県型横断側溝(T-25)、ベンチフレーム(2種)、基礎板

ガラスカレット、溶融スラグ  
(一財)三重県環境保全事業団

道路用側溝等

再生資源等の割合	13%
再生資源等の県内割合	100%



(株) イケガミ

南牟婁郡御浜町下市木4645番地123  
TEL : 05979-2-1100 FAX : 05979-2-4153

プレキャスト無筋コンクリート製品 建-131

歩車道境界ブロック、環境保全型・連結空積ブロック(大型ブロック)、三重県型境界杭、環境保全型・練り積ブロック(大型ブロック)、基礎板、Kブロック、Kブロック(黒色顔料使用)、チェックスラブ(標準型)、パーキングブロック

ガラスカレット、溶融スラグ  
(一財)三重県環境保全事業団

道路等の境界ブロック、  
土留め擁壁等

再生資源等の割合	13%
再生資源等の県内割合	100%



(株) イケガミ

南牟婁郡御浜町下市木4645番地123  
TEL : 05979-2-1100 FAX : 05979-2-4153

プレキャスト鉄筋コンクリート製品 建-134

うかたくん、L排、スーパー側溝、エプロン、ベンチフリューム

溶融スラグ 道路用側溝、土留め擁壁、  
((一財)三重県環境保全事業団) 道路等の境界ブロック等

再生資源等の割合	11%
再生資源等の県内割合	100%



ケイコン(株)

京都市伏見区淀本町225  
(生産は伊賀市、三重工場)  
TEL : 0595-21-4726 FAX : 0595-24-2019  
<http://www.kcon.co.jp/>

プレキャスト鉄筋コンクリート製品 建-140

上ぶた式U形側溝本体、上ぶた式U形側溝ふた、落ちふた式U形側溝本体、落ちふた式U形側溝ふた、三重県型横断側溝、リボン側溝本体、リボン側溝ふた、L形側溝、プレガードII

陶磁器くず 道路用側溝等

再生資源等の割合	10%
再生資源等の県内割合	100%



(株) ヤマムラ

松阪市笠松町107  
(生産は松阪市、コンクリート工場)  
TEL : 0598-56-3221 FAX : 0598-56-3223  
<http://www.yamamura-co.jp/>

プレキャスト無筋コンクリート製品 建-141

片面歩車道境界ブロック、両面歩車道境界ブロック、地先境界ブロック、SSブロック、三重県型境界杭、張りブロック、コスモ、ロードシステム、給水桝、丸マス、コンクリート平板、アイケイ式張りブロック、法枠ブロック、パーキングブロック

陶磁器くず 道路等の境界ブロック、  
法面等の保護ブロック等

再生資源等の割合	10%
再生資源等の県内割合	100%



(株) ヤマムラ

松阪市笠松町107  
(生産は松阪市、コンクリート工場)  
TEL : 0598-56-3221 FAX : 0598-56-3223  
<http://www.yamamura-co.jp/>

プレキャスト無筋コンクリート製品 建-147

ミエポラロックR

液晶パネル用廃ガラス 土留め擁壁

再生資源等の割合	4%
再生資源等の県内割合	100%



幸栄産業(株)

度会郡玉城町勝田字三本松1841  
TEL : 0596-58-3546 FAX : 0596-58-7917  
<http://www.koueisangyou.co.jp/>

プレキャスト無筋コンクリート製品 建-162

ミエテンネンR

液晶パネル用廃ガラス 土留め擁壁

再生資源等の割合	11%
再生資源等の県内割合	100%



幸栄産業(株)

度会郡玉城町勝田字三本松1841  
TEL : 0596-58-3546 FAX : 0596-58-7917  
<http://www.koueisangyou.co.jp/>

プレキャスト鉄筋コンクリート製品 建-150

自由勾配側溝(VS側溝)、自由勾配側溝(VS側溝)横断用、自由勾配側溝(VS側溝)土留用、自由勾配側溝蓋(VS側溝蓋)、自由勾配側溝(オメガVS側溝)、自由勾配側溝蓋(オメガVS側溝蓋)

陶磁器くず 道路用側溝等

再生資源等の割合	10%
再生資源等の県内割合	100%



松阪興産(株)

松阪市鎌田町253-5  
(生産は明和町、明和工場)  
TEL : 0596-55-4351 FAX : 0596-55-4353  
<http://www.matsusaka-kosan.co.jp/>

プレキャスト鉄筋コンクリート製品 建-157

上ぶた式U形側溝、落ちふた式U形側溝(本体及び蓋)、オメガ側溝(本体及び蓋)、  
県型側溝横断用、ベンチフリューム用(分水樹、屈折樹)、角落し

溶融スラグ(鳥羽志勢広域連合)、道路用側溝等  
溶融スラグ(四日市市)

再生資源等の割合	11%
再生資源等の県内割合	100%



松阪興産(株)

松阪市鎌田町253-5  
(生産は松阪市、魚見工場)  
TEL: 0598-59-0331 FAX: 0598-59-1136  
<http://www.matsusaka-kosan.co.jp/>

プレキャスト無筋コンクリート製品 建-158

道路用境界ブロック

溶融スラグ(鳥羽志勢広域連合)、道路等の境界ブロック  
溶融スラグ(四日市市)

再生資源等の割合	11%
再生資源等の県内割合	100%



松阪興産(株)

松阪市鎌田町253-5  
(生産は松阪市、魚見工場)  
TEL: 0598-59-0331 FAX: 0598-59-1136  
<http://www.matsusaka-kosan.co.jp/>

プレキャスト鉄筋コンクリート製品 建-159

自由勾配側溝(VS側溝)、自由勾配側溝(VS側溝)横断用、自由勾配側溝(VS側溝)土留用、  
自由勾配側溝蓋(VS側溝蓋)、自由勾配側溝(オメガVS側溝)、自由勾配側溝蓋(オメガVS側溝蓋)

溶融スラグ(鳥羽志勢広域連合) 道路用側溝等

再生資源等の割合	11%
再生資源等の県内割合	100%



松阪興産(株)

松阪市鎌田町253-5  
(生産は明和町、明和工場)  
TEL: 0596-55-4351 FAX: 0596-55-4353  
<http://www.matsusaka-kosan.co.jp/>

プレキャスト鉄筋コンクリート製品 建-163

上ぶた式U形側溝(本体及び蓋)、落ちふた式U形側溝(本体及び蓋)、L形側溝、L形街渠、6形暗渠、ベンチフリューム、  
ベンチボックス、分水樹、屈折樹、角落し、自由勾配側溝(本体及び蓋)、県型側溝横断用、MKスリット側溝

溶融スラグ(鳥羽志勢広域連合) 道路用側溝等

再生資源等の割合	11%
再生資源等の県内割合	100%



松阪興産(株)

松阪市鎌田町253-5  
(生産は松阪市、三雲工場)  
TEL: 0598-56-3136 FAX: 0598-56-3163  
<http://www.matsusaka-kosan.co.jp/>

プレキャスト無筋コンクリート製品 建-164

境界ブロック、境界標、大型積みブロック、大型張ブロック

溶融スラグ(鳥羽志勢広域連合) 道路等の境界ブロック等

再生資源等の割合	11%
再生資源等の県内割合	100%



松阪興産(株)

松阪市鎌田町253-5  
(生産は松阪市、三雲工場)  
TEL: 0598-56-3136 FAX: 0598-56-3163  
<http://www.matsusaka-kosan.co.jp/>

プレキャスト鉄筋コンクリート製品 建-151

落ちふた式U形側溝本体・ふた、L形側溝、井桁ブロック、積みブロック、  
残存型枠、ベンチフリューム、上ぶた式U形側溝・ふた、横断暗渠、枡

リサイクル砂 道路用側溝、土留め擁壁等

再生資源等の割合	13%
再生資源等の県内割合	51%



(株) アイテクノス

いなべ市員弁町東一色2140-1  
TEL: 0594-74-2181 FAX: 0594-74-3857  
<http://www.aitechnos.com/>

プレキャスト無筋コンクリート製品 建-152

張りブロック、積みブロック、大型積みブロック、法枠ブロック、  
護床ブロック、道路用境界ブロック、残存型枠

リサイクル砂

法面等の保護ブロック、土留め擁壁等、  
道路等の境界ブロック、根固めブロック

再生資源等の割合	13%
再生資源等の県内割合	51%



(株) アイテクノス

いなべ市員弁町東一色2140-1  
TEL : 0594-74-2181 FAX : 0594-74-3857  
<http://www.aitechnos.com/>

プレキャスト鉄筋コンクリート製品 建-153

上ぶた式U形側溝本体及びふた、片厚U形側溝本体、落ちふた式U形側溝本体  
及びふた、県型側溝横断用、V S側溝本体及びふた、カセットウォール底版部

リサイクル砂

道路用側溝等

再生資源等の割合	10%
再生資源等の県内割合	51%



東海商事ブロック工業(株)

岐阜県大垣市藤江町二丁目128番地  
(生産は玉城町、三重工場)  
TEL : 0596-58-2300 FAX : 0596-58-2330  
<http://www.tokai-tsbk.co.jp/>

プレキャスト無筋コンクリート製品 建-154

積みブロック、アンター、カーストップ

リサイクル砂

土留め擁壁、車止め等

再生資源等の割合	10%
再生資源等の県内割合	51%



東海商事ブロック工業(株)

岐阜県大垣市藤江町二丁目128番地  
(生産は玉城町、三重工場)  
TEL : 0596-58-2300 FAX : 0596-58-2330  
<http://www.tokai-tsbk.co.jp/>

プレキャスト鉄筋コンクリート製品 建-167

落ちふた式U形側溝本体・蓋、道路用上ぶた式  
U形側溝本体・蓋、道路用鉄筋コンクリートL形側溝

溶融スラグ(鳥羽志勢広域連合)、道路用側溝等

再生資源等の割合	10%
再生資源等の県内割合	100%



(株) 日比野生コン

南牟婁郡紀宝町鶴殿8番地  
TEL : 0735-32-1146 FAX : 0735-32-2255  
<http://www.hibino-namacon.jp/>

プレキャスト無筋コンクリート製品 建-168

道路用境界ブロック、積みブロック

溶融スラグ(鳥羽志勢広域連合)、道路等の境界ブロック、  
土留め擁壁等

再生資源等の割合	10~12%
再生資源等の県内割合	100%



(株) 日比野生コン

南牟婁郡紀宝町鶴殿8番地  
TEL : 0735-32-1146 FAX : 0735-32-2255  
<http://www.hibino-namacon.jp/>

プレキャスト鉄筋コンクリート製品 建-171

ハイテンプレート、ハンドホール、ガードレール基礎、落ちふた式U形側溝横断用、さかみち君、  
ベース付型250B、JK BOX、法面ステップ、ロードシステム、アニマルガード横断側溝

溶融スラグ(四日市市)

構造物基礎等

再生資源等の割合	11%
再生資源等の県内割合	100%



平和コンクリート工業(株)

四日市市楠町吉崎1番地  
(生産は四日市市、楠工場)  
TEL : 059-397-3964 FAX : 059-398-0001  
<http://heiwa-con.co.jp/>



# 環境資材

三重県認定リサイクル製品

# 看板製品

## 工事用看板

環境-5

### 間伐材工事看板(みやがわ)

間伐材(杉)

工事現場等

再生資源等の割合	100%
再生資源等の県内割合	100%



#### 宮川森林組合

多気郡大台町江馬316  
(生産は大台町、製材工場及び小径木工場)  
TEL : 0598-76-0135 FAX : 0598-76-0263  
<http://www.miyagawa-shinrin.jp/>

## 間伐材利用の工事用看板

環境-7

### 工事表示板、工事立て看板

間伐材(杉)

工事現場等

再生資源等の割合	100%
再生資源等の県内割合	100%



#### 松阪飯南森林組合

松阪市飯南町大字粥見5725-3  
(生産は松阪市)  
TEL : 0598-58-0265 FAX : 0598-58-0204  
<http://www.mi-sinrin.or.jp/>

## 間伐材使用工事用看板、工事用標識

環境-10

### 間伐材使用工事用看板、標識(示)(カンバくん)

間伐材(杉、桧)

工事現場等

再生資源等の割合	100%
再生資源等の県内割合	100%



#### 合資会社カンバ

尾鷲市中川3番15号  
TEL : 0597-23-1723 FAX : 0597-22-8391

## 工事用看板

環境-11

### 間伐材工事看板(ちゅうせい)

間伐材(杉)

工事現場等

再生資源等の割合	100%
再生資源等の県内割合	100%



#### 中勢森林組合

津市白山町南家城915-1  
(生産は津市、本所及び安芸事業所)  
TEL : 059-262-3020 FAX : 059-262-5356  
<http://chusei-forest.jp/>

# バリケード製品

## 間伐材利用のバリケード

環境-8

### 工事用バリケード・タイプ1、工事用バリケード・タイプ2

間伐材(杉)

工事現場等

再生資源等の割合	100%
再生資源等の県内割合	100%



### 松阪飯南森林組合

松阪市飯南町大字粥見5725-3

(生産は松阪市)

TEL : 0598-58-0265 FAX : 0598-58-0204

<http://www.mi-sinrin.or.jp/>

## 工事用バリケード

環境-20

### 間伐材工事用バリカー(ちゅうせい)

間伐材(杉)

工事現場等

再生資源等の割合	100%
再生資源等の県内割合	100%



### 中勢森林組合

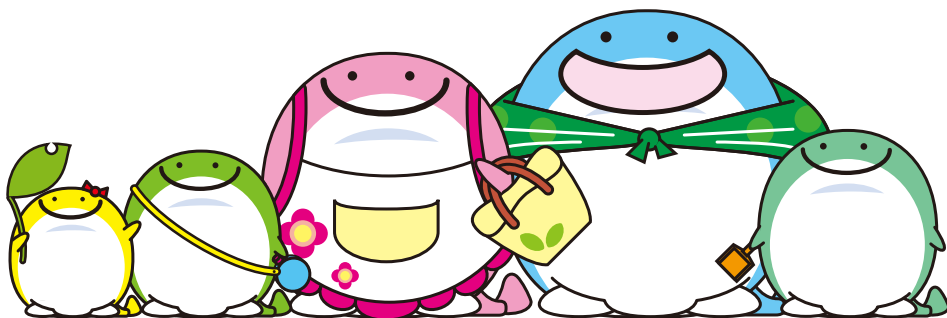
津市白山町南家城915-1

(生産は津市、本所及び安芸事業所)

TEL : 059-262-3020 FAX : 059-262-5356

<http://chusei-forest.jp/>

みんなで使おう!  
リサイクル製品







# 農業資材

三重県認定リサイクル製品



## 土壌改良資材・肥料

### 生産方法

動植物残さとおガクズ等を混合して醗酵・熟成させて製造しています。

### 製品特長

他原料のたい肥と同様、土壌物理性の改善(孔隙の増加、団粒形成等)に効果が期待できます。

### 施用方法

施用場所	使用方法	施用量
鉢・プランター	土と「有機みえ」をよく混ぜて使ってください。	容積で土1対肥料1
田畑・菜園・花壇	撒いた後、20～40cmの深さにすきこんでください。	3.3m <sup>3</sup> 当り 1～2袋
植木・果樹	樹木の枝先下(樹間)に20～30cm位の溝を掘り、田畑同様に土にすきこんで下さい。	3.3m <sup>3</sup> 当り 1～2袋

### 培養土の作り方

施用場所	作り方
花	「有機みえ」80%・土10%・作物肥料10%
野菜	「有機みえ」50%・土30%・作物肥料20%

\*有機みえパンフレットより引用

### 土壌改良資材・肥料(特殊肥料)

農商-14

## 有機みえ

動植物性残さ(生ゴミ)、  
おガクズ

野菜栽培等

再生資源等の割合	100%
再生資源等の県内割合	100%



### (有)三功

津市久居明神町1304-37

TEL: 059-255-5177 FAX: 059-256-7550

<http://www.sankoh35.co.jp/>



# 物品

三重県認定リサイクル製品

## ネット製品



### 防球ネット

物品-11

#### 防球ペタールネット

使用済みペットボトル

学校グラウンドや体育館等で用いる防球スポーツネット

再生資源等の割合	100%
再生資源等の県内割合	50%以上



#### 栗原製網(株)

桑名市大字赤尾256番地の3  
TEL : 0594-31-2489 FAX : 0594-31-2285  
<http://www.kurinet.jp/>

### 多目的ネット

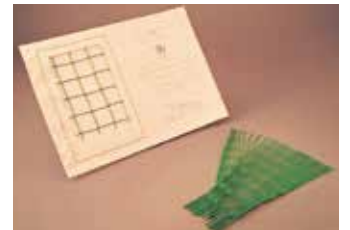
物品-12

#### エコリサイクルネット

使用済みペットボトル

防球ネット

再生資源等の割合	100%
再生資源等の県内割合	50%以上



#### カネト製網(株)

四日市市大字茂福2275番地  
TEL : 059-365-0910 FAX : 059-363-1978

### 生産方法

各自治体で回収したペットボトルから再生した樹脂でポリエステル原糸を製造(他社)し、これを編み込むことで製造しています。

### 製品特長

汎用品であるポリエチレン製ネットと比較して、強度が高く、耐候性がよいのが特長です。

### ネットに関する豆知識

ネット製品は、太さの決まった原糸を複数本編み込むことで、強度を確保します。原糸の太さの番手は dtex (デシテックス)、もしくは d (デニール) で表され、dtex は 10,000m あたりのグラム数を、d は 9,000m あたりのグラム数を意味します。

# 用語説明

## 液晶ガラス、ガラスカレット

液晶ディスプレイ用ガラス基板を破砕し、円形度を調整した破砕物。ガラスカレットは、一般廃棄物であるガラス瓶等を同様に破砕したもの。天然砂の代替品として利用されている。

## 改良土

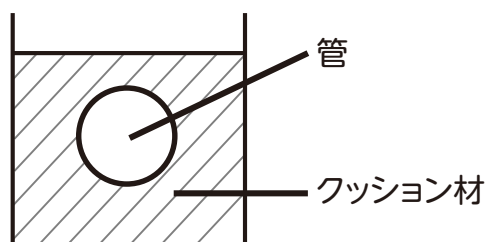
脱水ケーキ、建設発生土等を破砕、固化物添加、粒度調整等の処理を施すことにより、強度を確保し、埋戻し材や盛り土材として使用できるよう改良した建設資材としての土砂。農業資材の土壌改良資材とは別物。

## 残コン

建設現場において、使用されずに余った生コンクリートのこと。残コンクリートの略。

## サンドクッション材

地中に管を埋設する現場において、衝撃や圧力から管を保護するために、管の周囲に緩衝材として設置する土木資材。適度な透水性、締め固まり性が要求される。



## 脱水ケーキ

汚泥やその微粒混濁物質を凝集剤等により凝縮、沈殿させたのち、フィルタープレスにより脱水した固化物。特に浄水場において、原水に含まれる微粒混濁物質を脱水した固化物を、浄水発生土・浄水スラッジという。

## 土壌改良資材

土壌(農地)の物理的性質、生物的性質等を改良し、土壌の作物生産性等を高めることを目的として施用する農業資材のこと。

## プレキャストコンクリート製品

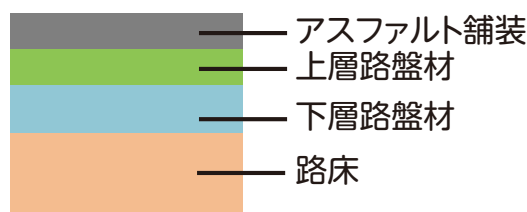
工場等の製造設備であらかじめ製造されたコンクリート製品。認定リサイクル製品では、細骨材の一部に溶融スラグ等の再生資源が活用されている。

## 溶融スラグ

一般廃棄物等の焼却灰等を 1,200℃以上の高温で溶融したのち、冷却固化させたもの。高温で処理するため、重金属等の有害物質の溶出量は土壌の環境基準値以下となり、天然資源の代替品として使用されている。県内では、四日市市、亀山市、鳥羽志勢広域連合、伊賀南部環境衛生組合において生産されている。骨材として使用するための規格としては、日本工業規格に JIS A 5031 と JIS A 5032 が制定されている。

## 路盤材

道路舗装のアスファルト層と路床の間に設置する層を構成する土木資材。上部のアスファルト層の荷重を分散させつつ路床へ伝える役割がある。一般に下層路盤材と上層路盤材に区別される場合が多い。アスファルトを舗装する前に転圧するため、良好な締め固まり性が要求される。



# みんなで使おう! リサイクル製品



三重県ごみゼロキャラクター  
ゼロ吉ファミリー

## お問い合わせ先

三重県環境生活部 廃棄物対策局 廃棄物・リサイクル課

〒514-8570 三重県津市広明町13番地  
TEL:059-224-2385 FAX:059-222-8136

ホームページ「三重の環境」<http://www.pref.mie.lg.jp/eco/index.shtm>  
「三重県リサイクル認定制度」<http://www.pref.mie.lg.jp/common/01/ci500005220.htm>

リサイクル適性 **(A)**

この印刷物は、印刷用の紙へ  
リサイクルできます。